

劉鳳錦

國立清華大學化學工程研究所博士

職稱：

教授兼系主任

農藥檢測中心主任

主要研究：

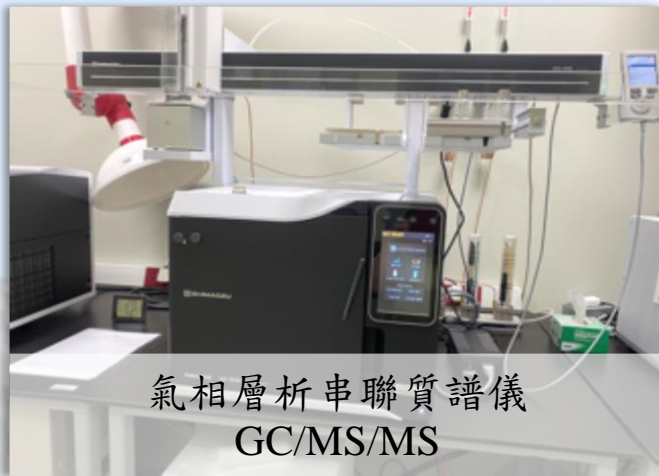
奈米材料 - TiO_2 、 SiO_2 、 RuO_2 、Pt、Au...奈米粒子製備

陶瓷材料 - TiO_2 、 SiO_2 、SiC、 Al_2O_3 、 BaTiO_3 、 SrTiO_3 ...精密陶瓷材料研發

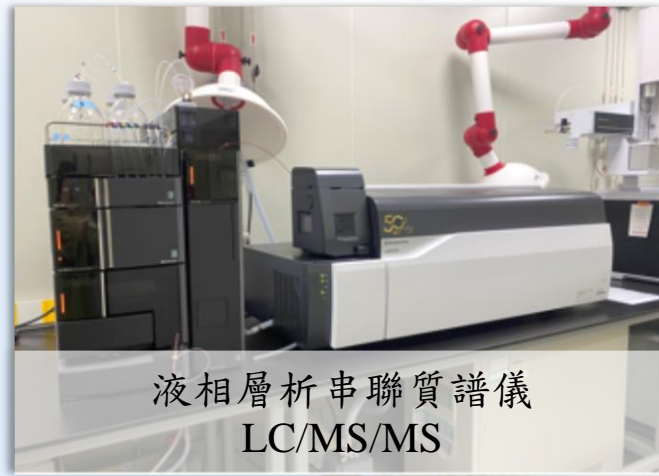
電化學 - 直接甲醇燃料電池、氫氧燃料電池...研發

發酵工程 - 田口實驗設計、水果酒釀造、糯米酒釀造、高粱酒釀造、精油萃取

農藥檢測 - 生化法農藥快篩、質譜快檢、質普分析(GC/MS/MS、LC/MS/MS)



氣相層析串聯質譜儀
GC/MS/MS



液相層析串聯質譜儀
LC/MS/MS